



ОБВЯЗКА

ДЛЯ ДУШЕВОЙ ПЕРЕГОРОДКИ
ИЗ СТЕКЛА

Обвязка является прочным каркасом для душевой перегородки

От качественной обвязки зависит устойчивость всей стеклянной конструкции и ее общее функционирование. Несомненно, в конструкцию входит и другая фурнитура, которая размещается в поворотных узлах и местах фиксации неподвижных элементов. Но именно от обвязки зависит целостность конструкции, а также равномерное распределение статического напряжения между всеми несущими гранями стеклянной душевой перегородки.

С точки зрения дизайна представлен широкий выбор различных цветов и форм-факторов, которые способны наделить конструкцию необходимыми качествами: легкость, массивность, округлость, огранка, презентабельность, классика, минимализм или лофт.

Материалы, из которых изготавливается фурнитура, позволяют делать выбор как на основе прочности и надежности, так и исходя из цены или срока службы.



НЕРЖАВЕЮЩАЯ СТАЛЬ

SUS304 (AISI 304)

Выдержанный баланс металлов данной марки нержавеющей стали придает ей необходимые полезные свойства для долговечной и исправной эксплуатации.

- стойкость к высоким или низким температурам;
- лучшая устойчивость к длительному воздействию агрессивных сред (солёной водой, кислотных и щелочных растворов);
- слабая намагниченность;
- высокая прочность при небольшом удельном весе;
- большое сопротивление коррозии;
- продолжительный срок службы при низких эксплуатационных затратах.



ЛАТУННЫЙ СПЛАВ

В сравнении с нержавеющей сталью, латунь более пластичный и мягкий материал. В устойчивости к агрессивным условиям она явно уступает нержавеющей стали. Но при этом, она обладает исключительным набором положительных качеств.

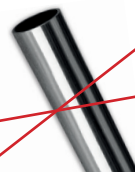
- средняя стойкость к высоким температурам;
- при понижении температур повышается пластичность, при этом прочность не уменьшается;
- средняя устойчивость к длительному воздействию агрессивных сред (солёной водой, кислотных и щелочных растворов);
- среднее сопротивление коррозии;
- прочный, не хрупкий материал, способный выдерживать большие нагрузки.



ЦИНКОВЫЙ СПЛАВ

Уникальный материал, который при довольно низкой стоимости сочетает в себе все необходимые свойства для эксплуатации в щадящих условиях и под умеренными нагрузками.

- изделия из цинка значительно выгоднее по стоимости на фоне нержавеющей стали и латуни;
- цинк – твердый материал, сохраняющий свои свойства при условии эксплуатации в умеренных температурах;
- при понижении температур повышается пластичность, при этом прочность не уменьшается;
- в условиях низко-агрессивных сред устойчив к коррозии.

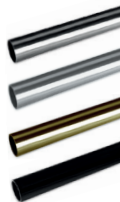


ТРУБЫ АССОРТИМЕНТ

Труба

FGD-75

SUS304/CR
SUS304/SSS
SUS304/TP
SUS304/Black

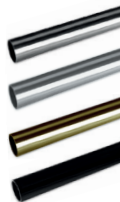


Ø19 мм. 1000 x 1 мм.

Труба

FGD-76

SUS304/CR
SUS304/SSS
SUS304/TP
SUS304/Black



Ø19 мм. 3000 x 1 мм.

Труба

FGD-205

SUS304/PSS
SUS304/SSS

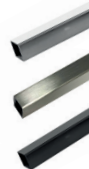


Ø25 мм. 3000 x 1,5 мм.

Труба профильная 15x15

FGD-271

SUS304/PSS
SUS304/SSS
SUS304/Black



15 x 15 x 1000 x 1,0 мм.

Труба профильная 30x10

FGD-201

SUS304/PSS
SUS304/SSS
SUS304/Black



30 x 10 x 2000 x 1,2 мм.

Труба профильная 30x10

FGD-215

SUS304/SSS

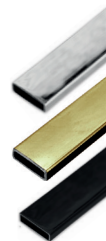


30 x 10 x 3000 x 1,2 мм.

Труба профильная 30x10

FGD-265

SUS304/PSS
SUS304/TP
SUS304/Black



30 x 10 x 3000 x 1,5 мм.

Труба профильная 15x15

FGD-271.1

SUS304/PSS
SUS304/Black



15 x 15 x 2000 x 1,0 мм.

СОЕДИНИТЕЛИ И ДЕРЖАТЕЛИ АССОРТИМЕНТ

Соединитель труба-стена

FGD-79

ZN/CR
BR/CR
SUS304/SSS
BR/TP
BR/Black



Ø 19 мм.

Соединитель труба-труба
регулируемый

FGD-80

ZN/CR
BR/CR
SUS304/SSS
BR/TP
BR/Black



Регулируемый угол 90°-180°
Ø 19 мм.

Соединитель
труба-стена 45°

FGD-82

BR/CR



Ø 19 мм.

Держатель стекла
сквозной

FGD-83

ZN/CR
BR/CR
SUS304/SSS
BR/TP
BR/Black



Ø 19 мм.

Держатель стекла
торцевой регулируемый

FGD-85

ZN/CR
BR/CR
SUS304/SSS
BR/Black



Регулируемый угол 360°
Ø 19 мм.

Соединитель труба-стена
регулируемый

FGD-225

SUS304/PSS
SUS304/SSS



Регулируемый угол
Ø 19 мм.

Держатель стекла
торцевой угловой

FGD-310

BR/CR



Регулируемый угол
Ø 19 мм.

Держатель стекла
сквозной угловой

FGD-311

BR/CR



Регулируемый угол
Ø 19 мм.

СОЕДИНИТЕЛИ И ДЕРЖАТЕЛИ АССОРТИМЕНТ

Соединитель прямой
труба-труба

FGD-77

BR/CR



Ø 19 мм.

Соединитель т-образный
труба-труба

FGD-138

BR/CR

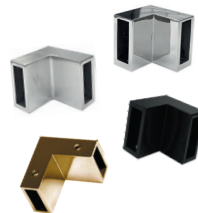


Ø 19 мм.

Соединитель трека 90°

FGD-188

SUS304/PSS
SUS304/SSS
SUS304/TP
SUS304/Black



30 x 10 мм.

Соединитель
трек-стена

FGD-189

SUS304/PSS
SUS304/SSS
SUS304/Black



30 x 10 мм.

Держатель трек-стекло
торцевой

FGD-221

SUS304/PSS
SUS304/Black



30 x 10 мм.

Держатель стекла
сквозной

FGD-203

SUS304/SSS
SUS304/PSS



30 x 10 мм.

Держатель стекла
сквозной угловой

FGD-220

SUS304/PSS
SUS304/SSS
SUS304/Black



30 x 10 мм.

Соединитель
трек-стекло

FGD-261

SUS304/PSS
SUS304/SSS
SUS304/Black



30 x 10 мм.

СОЕДИНИТЕЛИ И ДЕРЖАТЕЛИ АССОРТИМЕНТ

Соединитель труба-стена
регулируемый
FGD-222

SUS304/PSS
SUS304/SSS
SUS304/Black



Регулируемый угол
15 x 15 мм.

Соединитель труба-стекло
регулируемый
FGD-223

SUS304/PSS
SUS304/SSS
SUS304/Black



Регулируемый угол
15 x 15 мм.

Держатель труба-стекло
сквозной
FGD-331

SUS304/PSS



15 x 15 мм.

Держатель труба-стекло
сквозной угловой
FGD-332

SUS304/PSS



15 x 15 мм.

Соединитель
труба-стекло
FGD-333

SUS304/PSS



15 x 15 мм.

Соединитель
труба-стена
FGD-334

SUS304/PSS



15 x 15 мм.

Соединитель труба-труба
регулируемый
FGD-335

SUS304/PSS



Регулируемый угол
15 x 15 мм.

Соединитель
труба-стена 45°
FGD-336

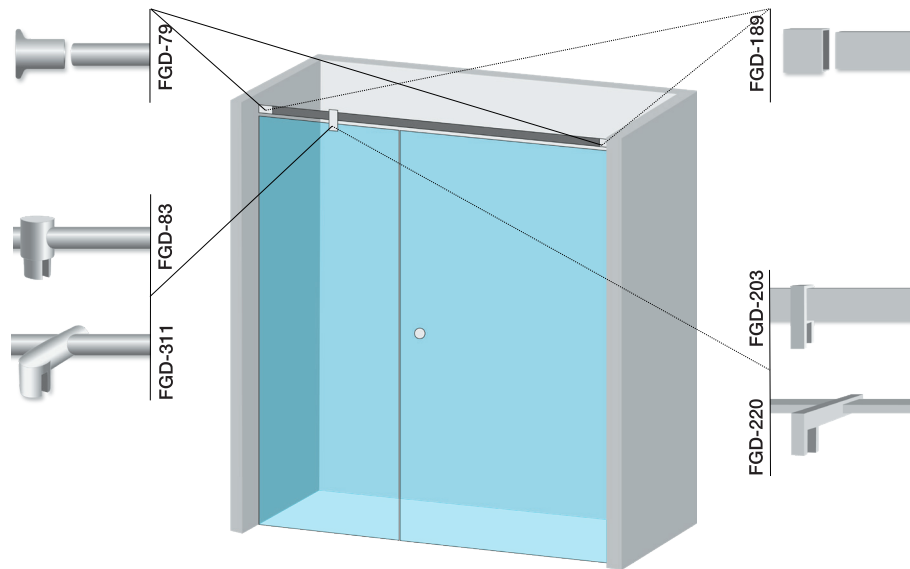
SUS304/PSS



15 x 15 мм.

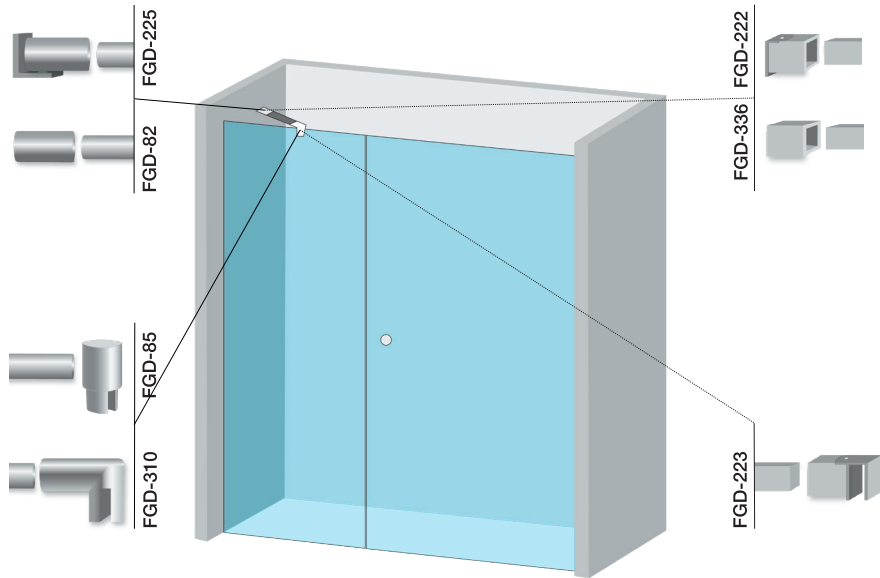
Прямая душевая №1

ОБВЯЗКА НА КРУГЛОЙ ТРУБЕ Ø19



ОБВЯЗКА НА ПРОФИЛЬНОЙ ТРУБЕ 30x10

ОБВЯЗКА НА КРУГЛОЙ ТРУБЕ Ø19



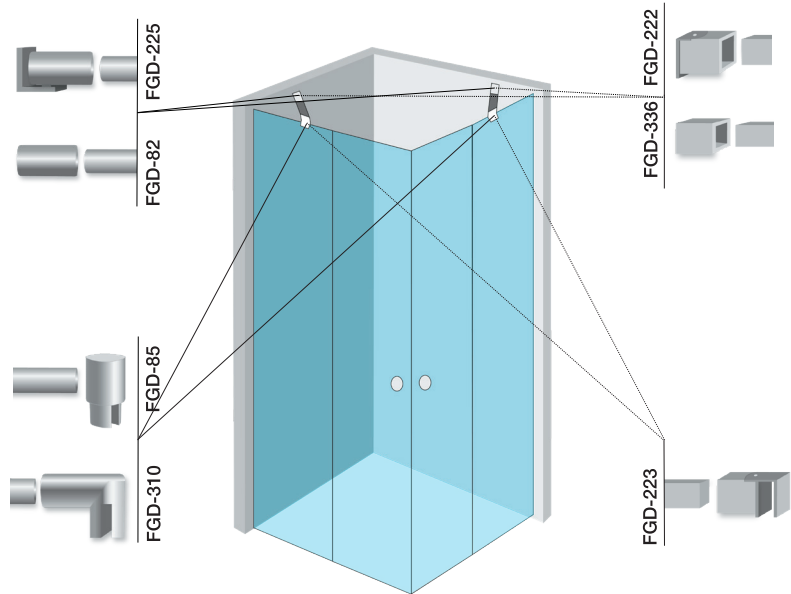
ОБВЯЗКА НА ПРОФИЛЬНОЙ ТРУБЕ 15x15



Угловая душевая №1

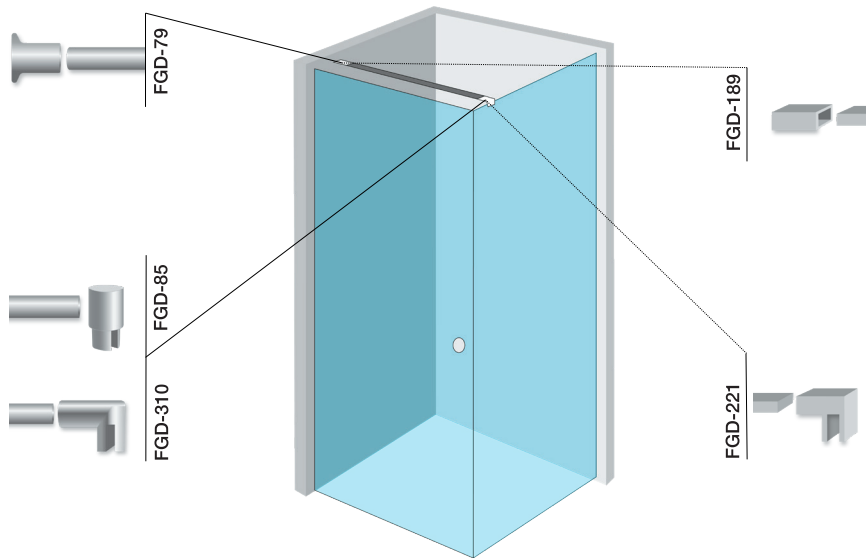


ОБВЯЗКА НА КРУГЛОЙ ТРУБЕ $\varnothing 19$



ОБВЯЗКА НА ПРОФИЛЬНОЙ ТРУБЕ 15x15

ОБВЯЗКА НА КРУГЛОЙ ТРУБЕ $\varnothing 19$

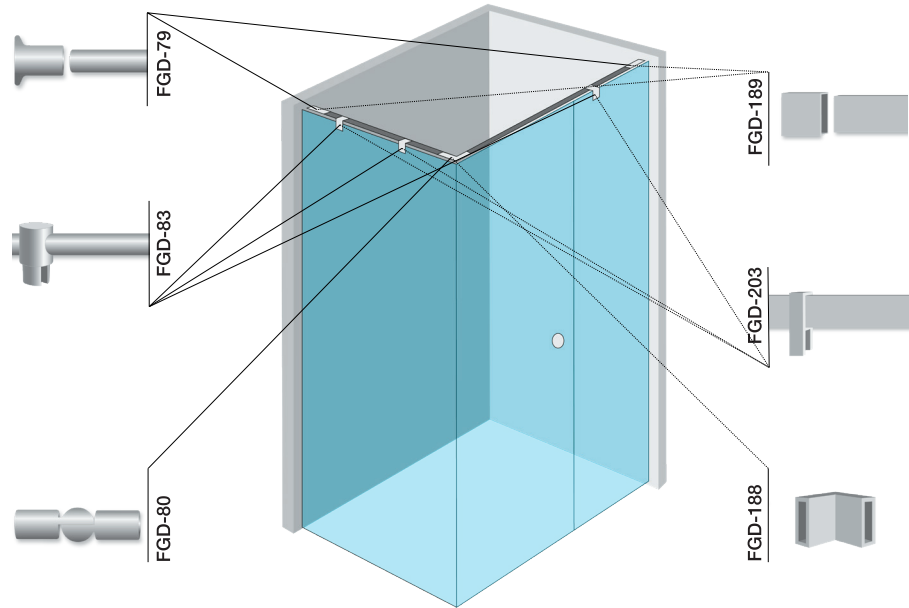


ОБВЯЗКА НА ПРОФИЛЬНОЙ ТРУБЕ 30x10



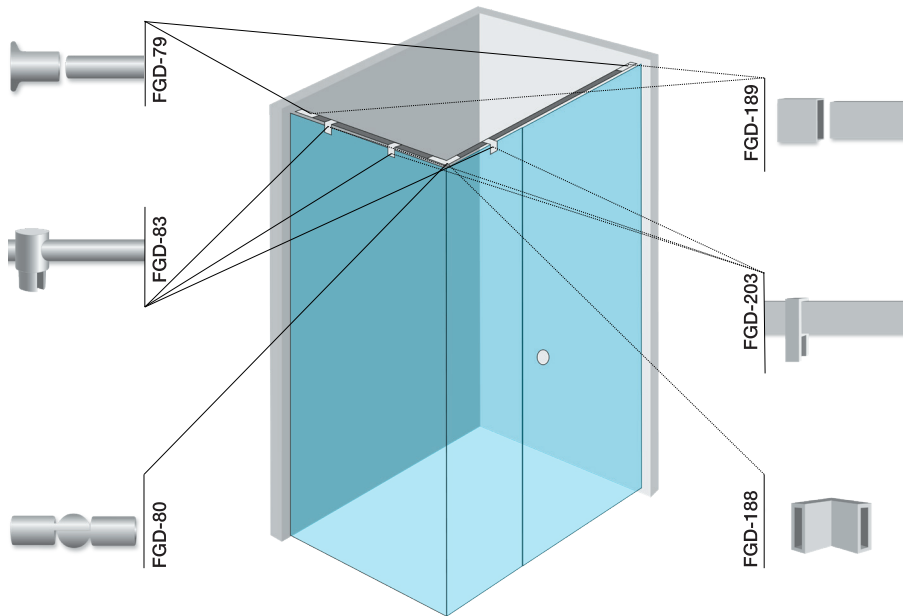


ОБВЯЗКА НА КРУГЛОЙ ТРУБЕ Ø19



ОБВЯЗКА НА ПРОФИЛЬНОЙ ТРУБЕ 30x10

ОБВЯЗКА НА КРУГЛОЙ ТРУБЕ Ø19



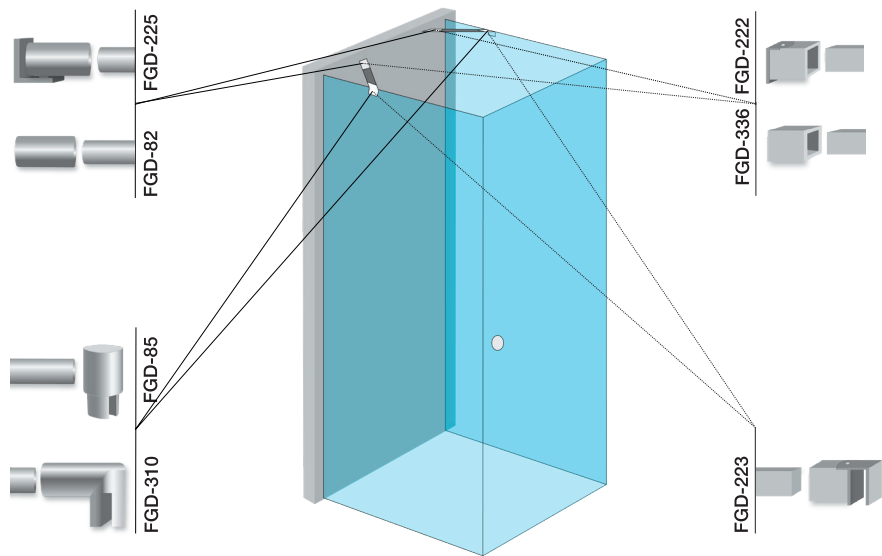
ОБВЯЗКА НА ПРОФИЛЬНОЙ ТРУБЕ 30x10



П-образная душевая №1

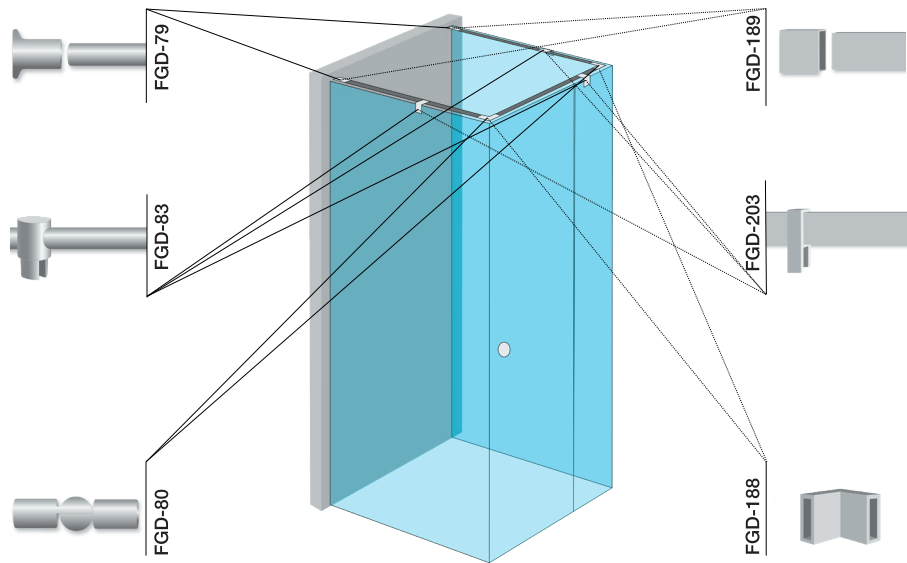


ОБВЯЗКА НА КРУГЛОЙ ТРУБЕ Ø19



ОБВЯЗКА НА ПРОФИЛЬНОЙ ТРУБЕ 15x15

ОБВЯЗКА НА КРУГЛОЙ ТРУБЕ $\varnothing 19$



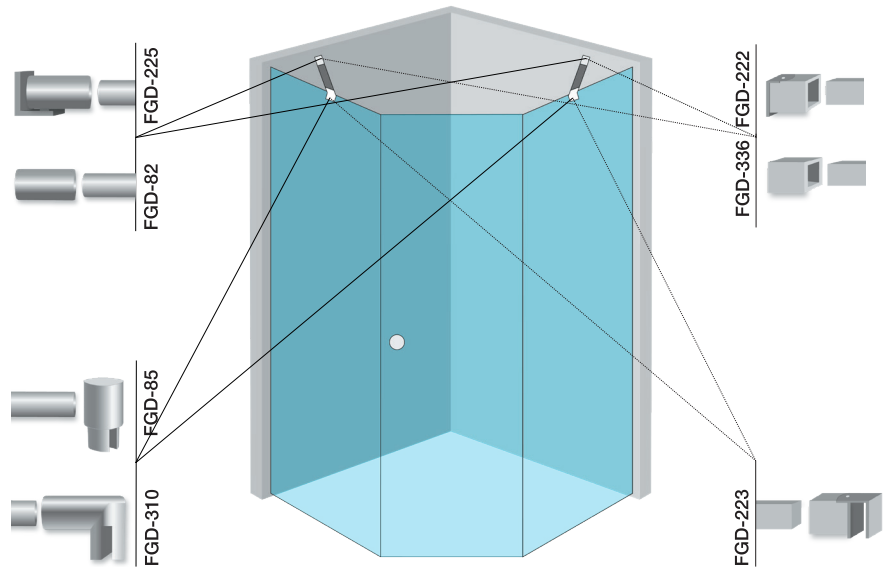
ОБВЯЗКА НА ПРОФИЛЬНОЙ ТРУБЕ 30x10



Трапецевидная душевая №1

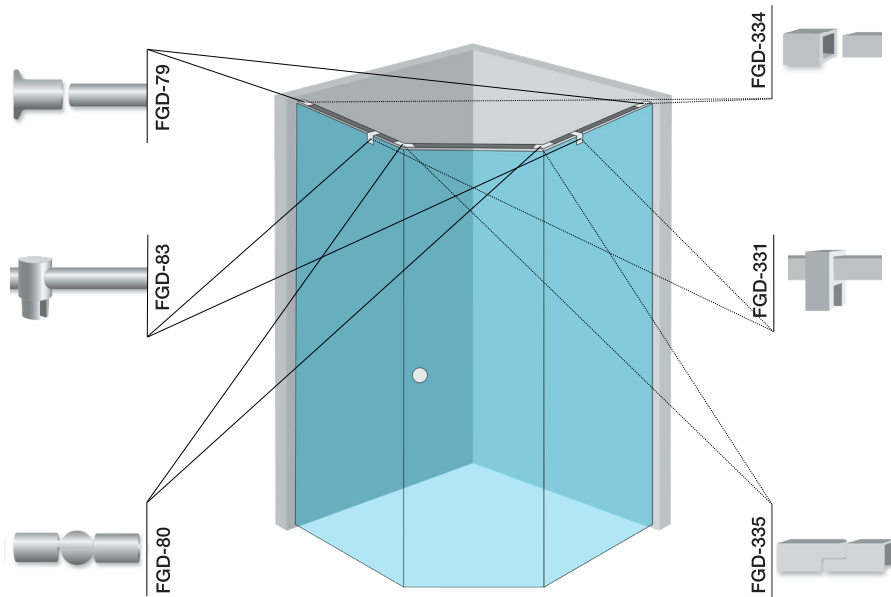


ОБВЯЗКА НА КРУГЛОЙ ТРУБЕ $\varnothing 19$



ОБВЯЗКА НА ПРОФИЛЬНОЙ ТРУБЕ 15x15

ОБВЯЗКА НА КРУГЛОЙ ТРУБЕ Ø19

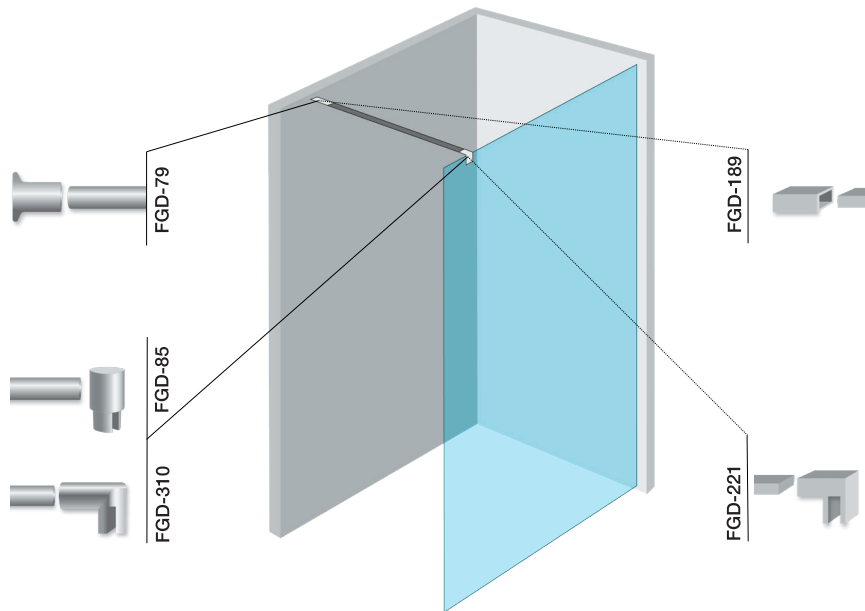


ОБВЯЗКА НА ПРОФИЛЬНОЙ ТРУБЕ 15x15



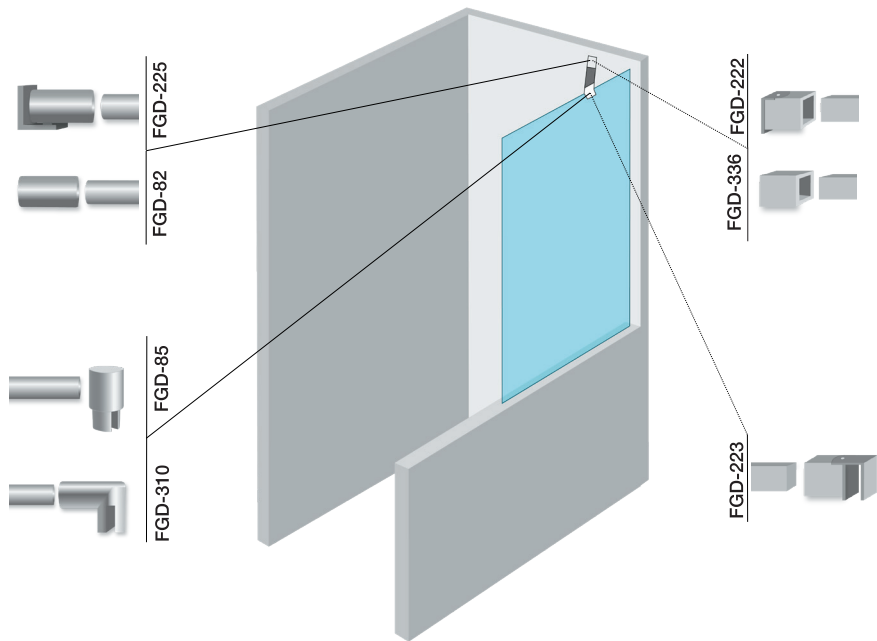
Экран душевой №1

ОБВЯЗКА НА КРУГЛОЙ ТРУБЕ $\varnothing 19$



ОБВЯЗКА НА ПРОФИЛЬНОЙ ТРУБЕ 30x10

ОБВЯЗКА НА КРУГЛОЙ ТРУБЕ Ø19



ОБВЯЗКА НА ПРОФИЛЬНОЙ ТРУБЕ 15x15



ТЕХНИЧЕСКИЕ ОСОБЕННОСТИ ФУРНИТУРЫ

Отделка поверхностей выполнена по единому стандарту качества. Детали гладкие, блестящие, без царапин или производственных дефектов, выглядят монолитно и обладают всеми необходимыми качествами для долгой эксплуатации с сохранением прочности и внешнего вида.

Отверстие под трубу ровное, выполнено аккуратно.

Зазор между трубой и краями отверстия в сумме менее 1 мм.

Гужон на каждой из деталей имеет оптимальную длину. После фиксации трубы он сливается с поверхностью детали и сохраняет эстетический вид всей конструкции обвязки.



УНИКАЛЬНЫЕ ДЕРЖАТЕЛИ

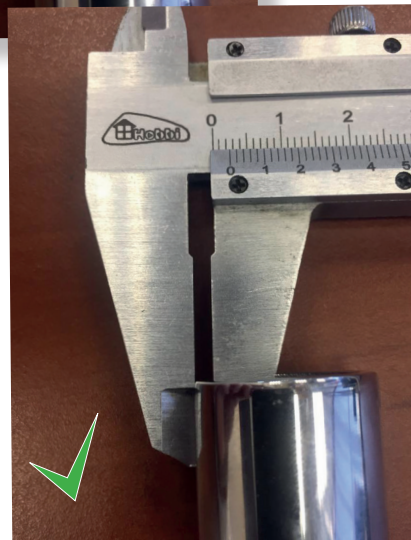
Форма держателей FGD-310 BR/CR и FGD-311 BR/CR привлекательна своими естественными и обтекаемыми изгибами, которые не выбиваются из дизайна душевой перегородки и общей концепции интерьера помещения.

Держатели имеют хромированное покрытие и оснащены поворотными фиксаторами стекла



ПРО ТО, КАК БЫВАЕТ В АНАЛОГАХ

Подходить к выбору соединителей необходимо со всей серьезностью. Иногда на рынке встречается фурнитура из материалов сомнительного качества или же с грубыми производственными дефектами. Такие дефекты могут выражаться вкраплениями в металле, вмятинами или трещинами. Бывает и так, что производитель экономит на латуни, смешивая ее с дешевыми сплавами и делает более толстые, но хрупкие стенки, что не только значительно снижает эстетичность дизайна, но и надежность детали.



ПРО ТО, КАК БЫВАЕТ В АНАЛОГАХ

Качество исполнения можно оценивать по разным критериям. Иногда под одинаково блестящей поверхностью скрываются такие подробности, которые можно оценить лишь в сравнении.

- габаритные размеры;
- чистота обработки металла;
- признаки токарной обработки;
- вес.

Как правило, самая качественная фурнитура всегда и самая тяжелая, потому что изготовлена из чистого металла или сплава, без удешевляющих примесей.



КАЧЕСТВО • ЦЕНА • ЦЕННОСТЬ